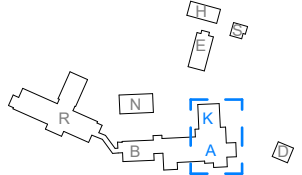


- UWAGI:
- Rysunki stanowią stan istniejący obiektu - w zakresie opracowania, i stanowią materiał wyjściowy.
 - Wymiary, o ile nie zaznaczono inaczej, podano w centymetrach w odniesieniu do kotów wysokościowych.
 - Wszystkie wymiary należy sprawdzić i potwierdzić na budowie przed podjęciem jakiegokolwiek pos.
 - Wszelkie niezgodności i niescisłości uzgodnić z autorami opracowania.
 - Nie skalować rysunku.
 - Nie dokonywać pomiarów z rysunku.
 - Wszystkie poziomy i kotły wysokościowe należy sprawdzić na budowie.
 - Wszystkie błędy i braki należy zgłosić autorowi opracowania.



Zestawienie powierzchni parteru - stan istniejący		
Numer	Nazwa	Pow.
100.K.01	Wiatrołap	9 m²
100.K.02	Korytarz	24 m²
100.K.03	Klatka schodowa	27 m²
100.K.04	Wejście gosp.	2 m²
100.K.05	Korytarz	9 m²
100.K.06	Korytarz	18 m²
100.K.07	Korytarz	2 m²
100.K.08	Klatka schodowa	11 m²
100.K.09	Wiatrołap	3 m²
100.K.10	Korytarz	12 m²
100.P.01	Przechowalnia bagażu	4 m²
100.P.02	Sala gimnastyczna	106 m²
100.P.03	Stołówka	82 m²
100.P.04	Wydawka	11 m²
100.P.05	Magazyn	3 m²
100.P.06	Zmywalnia	17 m²
100.P.07	Kuchnia	68 m²
100.P.08	Dział farmacji szpitalnej	23 m²
100.P.09	Mag. produktów leczniczych	15 m²
100.P.10	Mag. wyrobów medycznych	10 m²
100.P.11	Pokój	8 m²
100.P.12	Pom. admin.-szkoleniowe	11 m²
100.P.13	Magazyn	7 m²
100.P.14	Magazyn	8 m²
100.P.15	Magazyn	14 m²
100.P.16	Magazyn	2 m²
100.T.01	Rozdzielnia elektryczna główna	10 m²
100.T.02	Pom. gospodarcze	1 m²
100.T.03	Pom. porządkowe	4 m²
100.T.04	Pom. porządkowe	0 m²
100.T.05	Pom. porządkowe	4 m²
100.T.06	Pom. porządkowe	6 m²
100.L.01	WC NP	5 m²
100.L.02	WC	2 m²
100.L.03	WC	5 m²
		544 m²

- LEGENDA
- granica działki
 - ściany istniejące
 - teren utwardzony
 - teren biologicznie czynny
 - obszar poza zakresem opracowania
 - ▽ wejście do budynku
 - ±0.00 kota stanu wykonczonego posadzki
 - istniejące hydranty wewnętrzne

Nazwa inwestycji:
Przebudowa części budynku A oraz rozbudowa i nadbudowa budynku K na potrzeby działalności medycznej szpitala na terenie działki nr 26/3 w obrębie 97 wraz z zagospodarowaniem terenu oraz niezbędną infrastrukturą techniczną w miejscowości Otwock w ramach zadania inwestycyjnego pn. "Przebudowa części budynku A oraz rozbudowa i nadbudowa budynku K na potrzeby działalności medycznej szpitala".

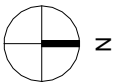
Nazwa rysunku:
Rzut parteru - stan istniejący

Nr rys.:
2177_SU_A_100

Data:
10/24

Skala:
1:100

Rewizja:
-



ITO

1 0 1 2 5 m
Metres 1:100